

- Marie Broderie France -

Marque-page  
L'heure du thé



Matériaux :

Tissu Lin 12fil/cm

Point de croix : mouliné Dmc color variation

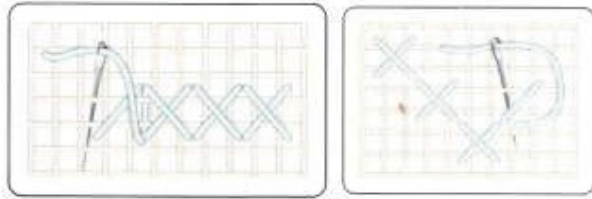
Hardanger ; coton perlé n°8

**Dimension : 4,5 x 12 cm**

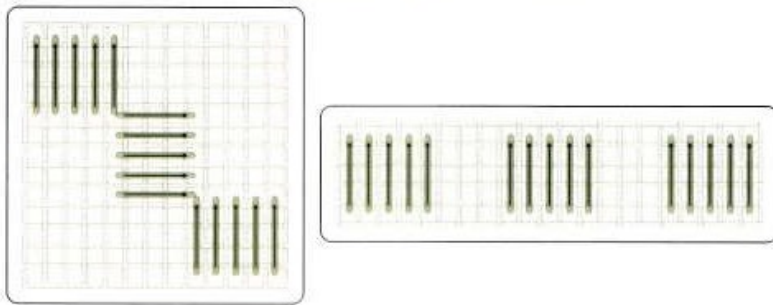
# Points utilisés :



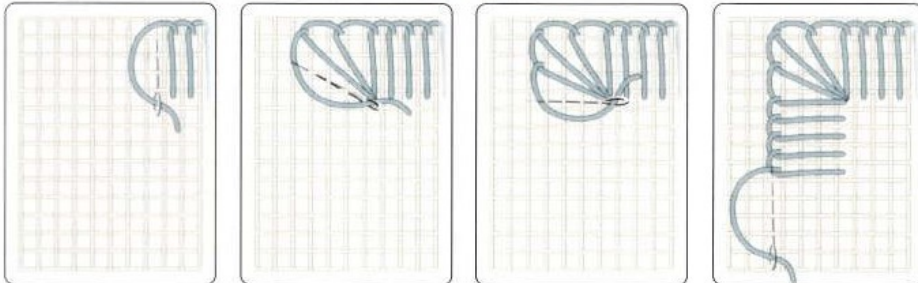
• Point de croix (horizontal, diagonal) •



• Bordure au point plat (diagonale, horizontale) •



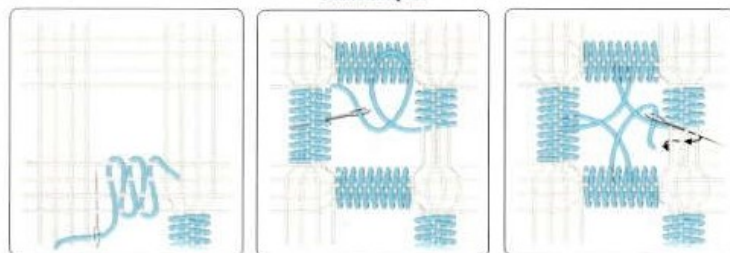
• Point de feston •

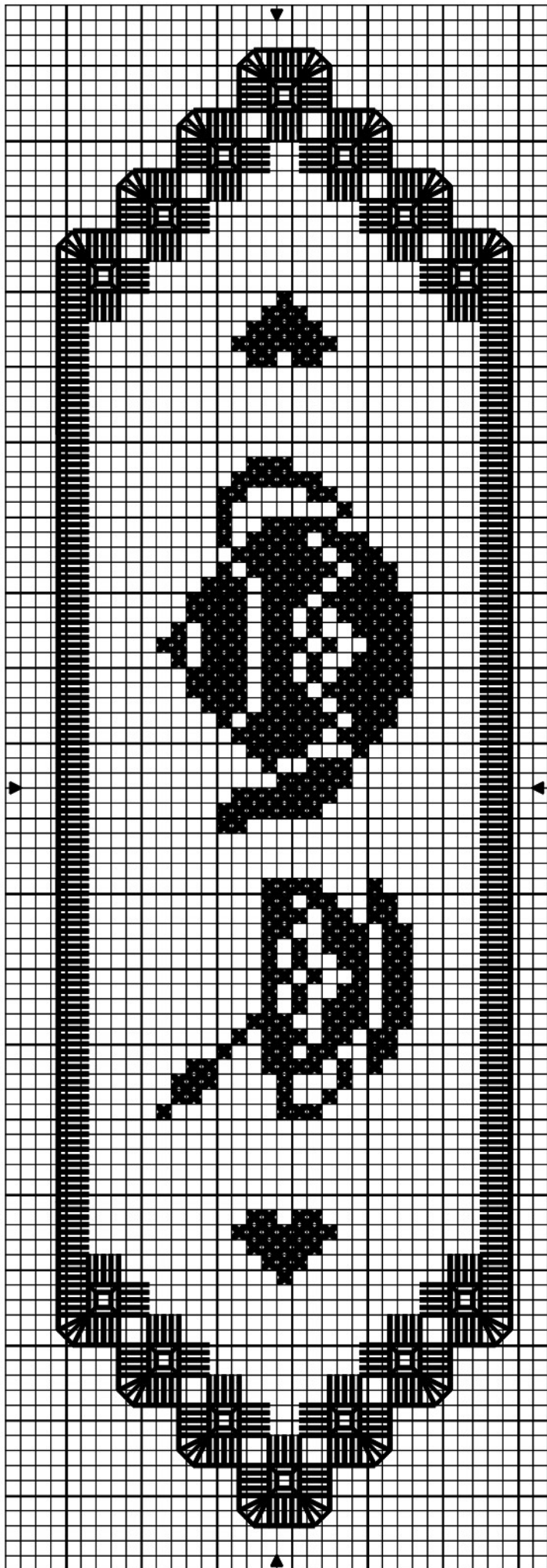


# Point en option :



• Point d'esprit •





## Exécution:

1/ Broder les motifs au point de croix.

2/ faire le contour au point plat et au point de feston.

3/ Découper les jours à l'aide de petits ciseaux de broderie.

4/ En option : réaliser un point d'esprit dans les jours.

5/ Découper sur tout le contour du point de feston.

6/ Repasser et trouver une bonne lecture pour profiter de votre nouveau marque-page.